



# WOHNEN AM BUIGEN - BA I

## Panoramastraße 17, Herbrechtingen



unverbindliche Farb- und Architekturdarstellung

<p><b>Objektbeschreibung</b></p> <p>Mit unserem Neubauprojekt „Wohnen am Buigen“ entsteht eine familiäre Wohnanlage mit insgesamt 6 modernen Eigentumswohnungen.</p> <p>Die attraktiven Neubau-Eigentumswohnungen in der Panoramastraße sind wie geschaffen für Familien, Singles oder Paare aller Altersklassen.</p>		<p>Herbrechtingen ist verkehrsgünstig über die A7 zu erreichen. Die Stadt bietet zusätzlich ein Gymnasium, Musikschule, Kindertagesstätte und Volkshochschule.</p> <p>Heute stellt sich die Stadt Herbrechtingen als ein modernes Gemeinwesen dar, das vor allem über einen hohen Erholungs- und Freizeitwert verfügt.</p>	
<p>Auf den insgesamt 3 Wohnebenen verteilen sich je zwei 3-Zimmerwohnungen zwischen 78 und 91 m<sup>2</sup> Wohnfläche. Alle Einheiten verfügen über Tageslichtbäder, offene Küchen und großzügige Fensterflächen. Für zusätzlichen Komfort im Alltag sorgen Personenaufzüge und grundstückseigene Pkw-Stellplätze sowie Garagenstellplätze im Untergeschoss.</p>		<p>Die Kreisstadt Heidenheim sowie viele große Arbeitgeber in Heidenheim sind in wenigen Kilometern zu erreichen.</p>	<p><b>Ausstattung</b></p> <ul style="list-style-type: none"> <li>🏠 Helle Räume mit großzügigen Fensterflächen</li> <li>🏠 Zeitgemäße Grundrisse</li> <li>🏠 Offene Küchenbereiche</li> <li>🏠 Tageslichtbäder</li> <li>🏠 Stufenloser Zugang</li> <li>🏠 Reduzierte Schwellen</li> <li>🏠 Fußbodenheizung</li> <li>🏠 Handtuchwärmeheizkörper</li> <li>🏠 Video-Gegensprechanlage</li> <li>🏠 Teilweise elektrische Jalousieanlage</li> <li>🏠 Parkettböden</li> <li>🏠 Wohnraumlüftung</li> <li>🏠 Aufzug über alle Etagen</li> </ul>
<p>„Wohnen am Buigen“ bietet Zentrumsnähe gleichermaßen wie die Nähe zum Eselsburger Tal. Komfortables Wohnen mit einem hohen Erholungsfaktor ist hier garantiert.</p> <p><b>Lage</b></p> <p>Die Immobilie ist sehr zentral in Herbrechtingen gelegen. Sie erreichen Schulen, Kindergärten und Einkaufsmöglichkeiten bequem fußläufig. Hier vorzuheben ist die Nähe zum Eselsburger Tal. Dieses ist in wenigen Minuten zu Fuß erreichbar.</p>			
<p>Herbrechtingen zählt mit ca. 13.000 Einwohnern zu einer der beliebtesten Städte auf der Ostalb. Sie verfügt mit Kindergarten, Grund- und Hauptschule, der Turn- und Festhalle, Reithalle, Tennisanlagen und Supermärkten über eine sehr gute Infrastruktur.</p>		<p><b>Fordern Sie unser umfangreiches Exposé mit Bau- und Leistungsbeschreibung an ! Wir wollen Sie für unser Projekt begeistern!</b></p>	



# WOHNEN AM BUIGEN - BA I

Lageplanskizze unmaßstäblich





# WOHNEN AM BUIGEN - BA I

## Wohnungs- und Stellplatzübersicht

### WOHNUNGEN

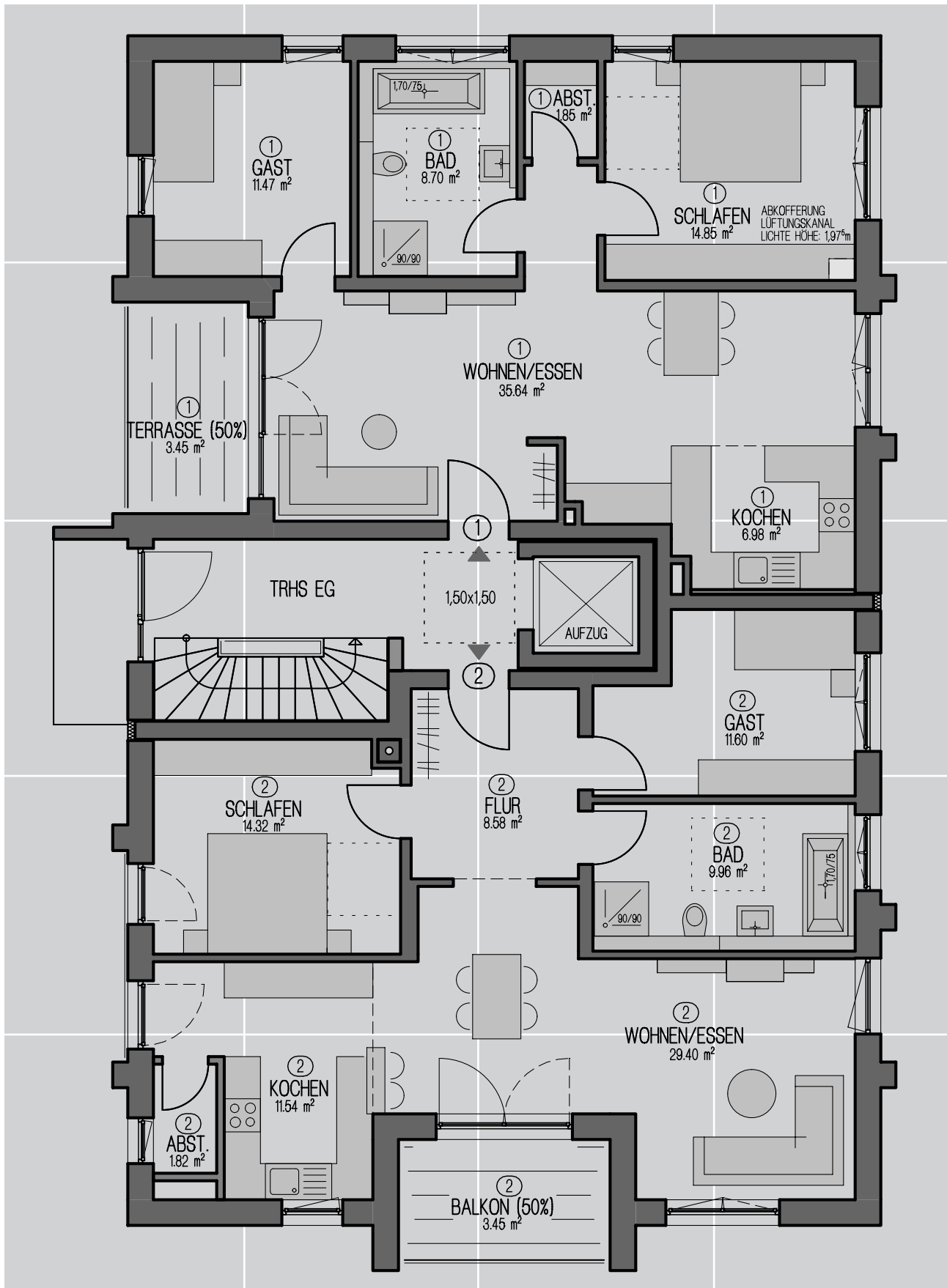
Geschoss	Whg.-Nr.	Zimmer	Lage	Größe	Verkaufsstand
Erdgeschoss	1	3	nordwest	83 m <sup>2</sup>	FREI
Erdgeschoss	2	3	südwest	91 m <sup>2</sup>	FREI
Obergeschoss	3	3	nordwest	83 m <sup>2</sup>	<b>VERKAUFT</b>
Obergeschoss	4	3	südwest	91 m <sup>2</sup>	FREI
Dachgeschoss	5	3	nordwest	78 m <sup>2</sup>	<b>VERKAUFT</b>
Dachgeschoss	6	3	südwest	87 m <sup>2</sup>	FREI
<b>STELLPLÄTZE IM FREIEN</b>					
Garage im UG*	7	FREI			
Garage im UG*	8	<b>VERKAUFT</b>			
Garage im UG*	9	<b>VERKAUFT</b>			
Garage im UG*	10	FREI			
Garage im UG*	11	FREI			
Offener Stellplatz	12	FREI			
Offener Stellplatz	13	FREI			
Offener Stellplatz	14	<b>VERKAUFT</b>			
Offener Stellplatz*	15	FREI			

\*inkl. Leerrohrzuführung für Nachrüstung Elektromobilität



# WOHNEN AM BUIGEN - BA I

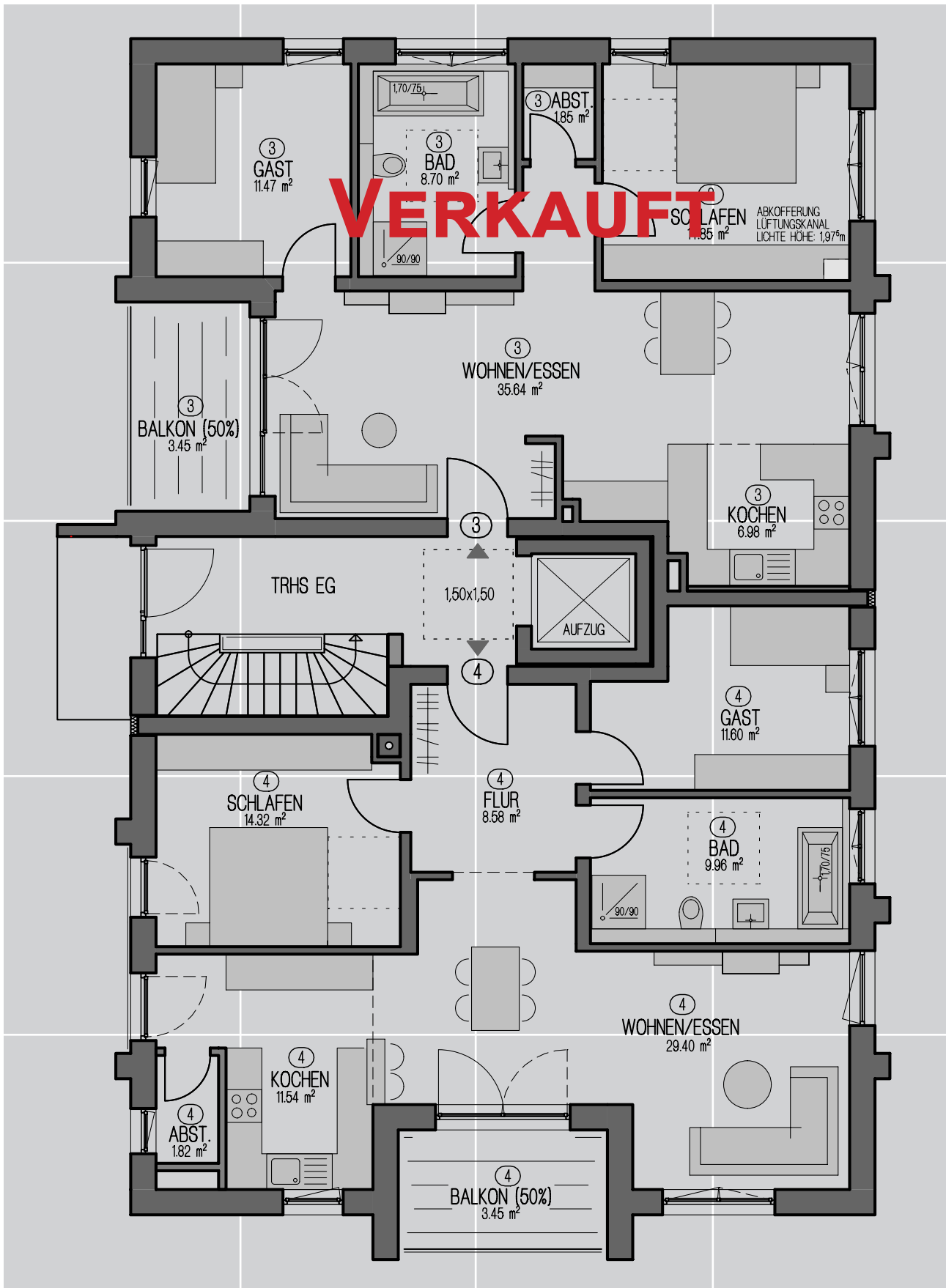
Erdgeschoss unmaßstäblich





# WOHNEN AM BUIGEN - BA I

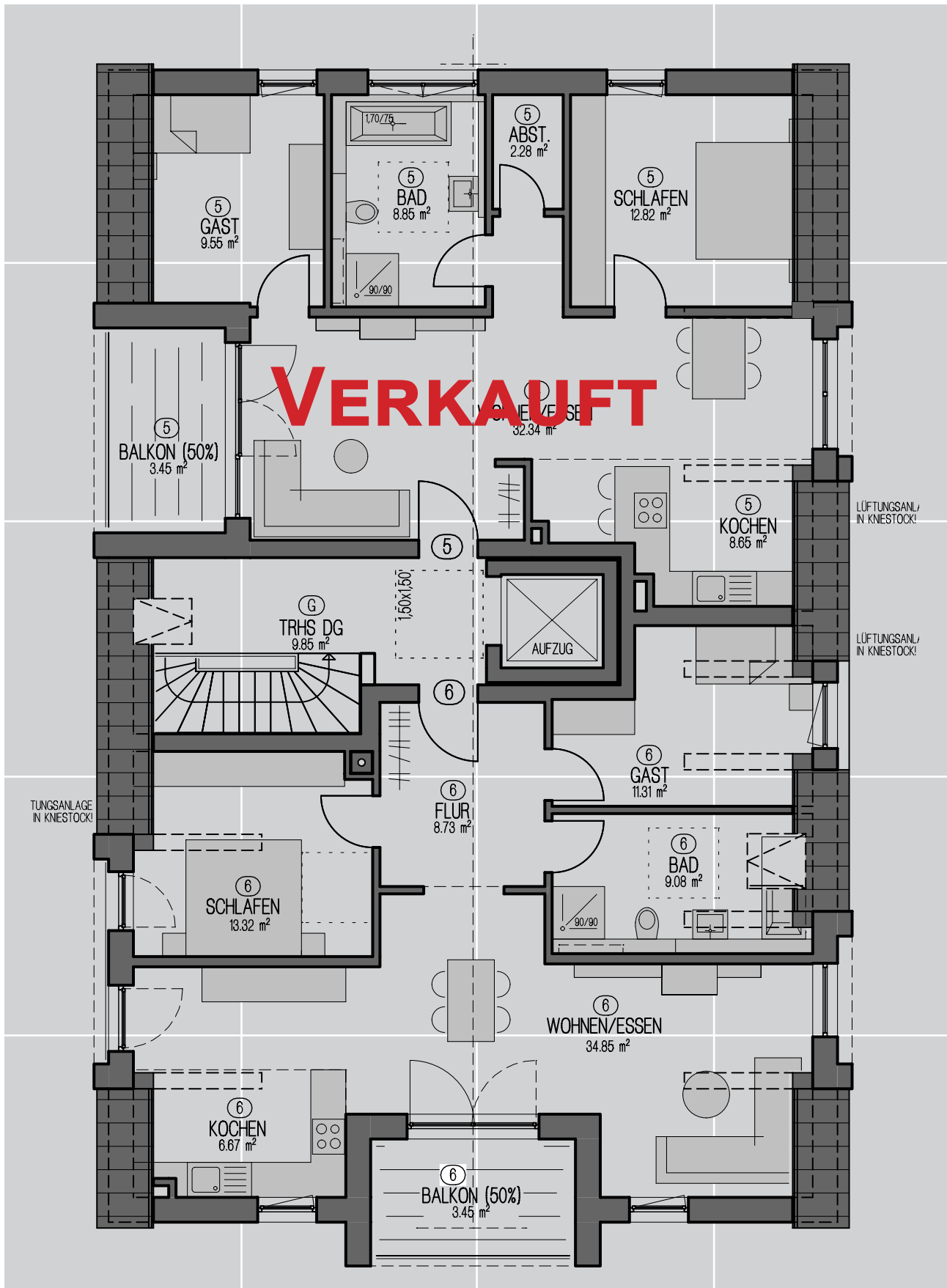
Obergeschoss unmaßstäblich





# WOHNEN AM BUIGEN - BA I

Dachgeschoss unmaßstäblich





# WOHNEN AM BUIGEN - BA I

## Untergeschoss + Stellplätze unmaßstäblich

