



WOHNEN IM ZENTRUM

Mörikestraße 22, Königsbronn



Königsbronn ist eine selbständige, attraktive Gemeinde mit über 7.000 Gesamteinwohnern. Eingebettet im Brenztal, umgeben von den „Hausfelsen“ Herwartstein, Herrenstein und Frauenstein hat die Gemeinde viel zu bieten. Sie zeichnet sich durch eine intakte Infrastruktur, ein vielfältiges Angebot an ortsansässigen Unternehmern sowie ein üppiges Freizeit- und Sportangebot aus. Verkehrsgünstig ist die Anbindung über die Bundesstraße B19 an das Fernstraßennetz der Autobahn A7 (Würzburg-Ulm). Darüber hinaus ermöglicht die Lage an der Zugstrecke Aalen-Ulm Anschluss an das überregionale Schienennetz. All das macht die Gemeinde Königsbronn als Wohngemeinde am Brenzursprung besonders interessant.

Ausgedehnte Wälder in einer intakten Natur bescherten der Gemeinde das Prädikat „staatlich anerkannter Erholungsort“. Angrenzende Heideflächen, die Hochebenen beidseits des Brenztals, die zahlreichen Wasserquellen, die sich alle in der Brenz vereinen, begleiten umfangreiche Rad- und Wanderwege. Ebenso gibt es für geschichtlich Interessierte viel zu entdecken.

„**Wohnen im Zentrum**“ in Königsbronn. Dieser Slogan steht für moderne Architektur und hohen Wohnkomfort. Helle Räume, großzügige Balkone und Terrassen bieten besondere Aufenthaltsqualität bei Wahrung der Privatsphäre. Zeitgemäße Grundrisse, großzügige Bäder, Fußbodenheizungen, Handtuchwärmekörper in den Bädern, Video-Sprechanlage, teilweise Jalousieanlagen und nicht zuletzt die gewählte Ausstattung in den Wohnbereichen tragen zum Wohlbefinden in der eigenen Wohnung bei.

Ein Aufzug, Balkonzugänge mit reduzierten Schwellen sowie großzügig geplante Wohnungen ermöglichen generationenübergreifendes Wohnen in Zentrumsnähe mit all seinen Vorzügen.

Energieeffizient Wohnen wird nicht erst ermöglicht durch hohe Wärmedämmung an Wänden und Fenstern. Kombiniert mit innovativer Anlagentechnik wird die Begrenzung des Energiebedarfs erzielt. Dies bedeutet wiederum ein angenehmes Raumklima mit günstigen Heizkosten auf dem Niveau eines Energieeffizienzhauses KfW-55.

Unser Neubauprojekt in der Mörikestraße steht für hohe Wohn- und Lebensqualität. Die Lage bietet Zentrumsnähe gleichermaßen wie die Nähe zu Wald- und Wiesenflächen. Erholung ist hier garantiert.

Einzigartig bietet diese Lage darüber hinaus die Nähe zu sämtlichen Einrichtungen des täglichen Bedarfs. In wenigen Gehminuten ist das Ortszentrum erreichbar, Einzelhandel, Einkaufszentrum, Ärzte, Apotheken sowie Omnibushaltestellen sind im Umfeld gut vertreten.

Unsere Wohnungen „**Wohnen im Zentrum**“ von Königsbronn sind attraktiv für Bewohner aller Altersgruppen. Dies ermöglicht Wohnen in guter Nachbarschaft, ein Miteinander ohne Zwang und Verpflichtung.

Fordern Sie unser umfangreiches Exposé mit Bau- und Leistungsbeschreibung an !



WOHNEN IM ZENTRUM

Lageplanskizze unmaßstäblich





WOHNEN IM ZENTRUM

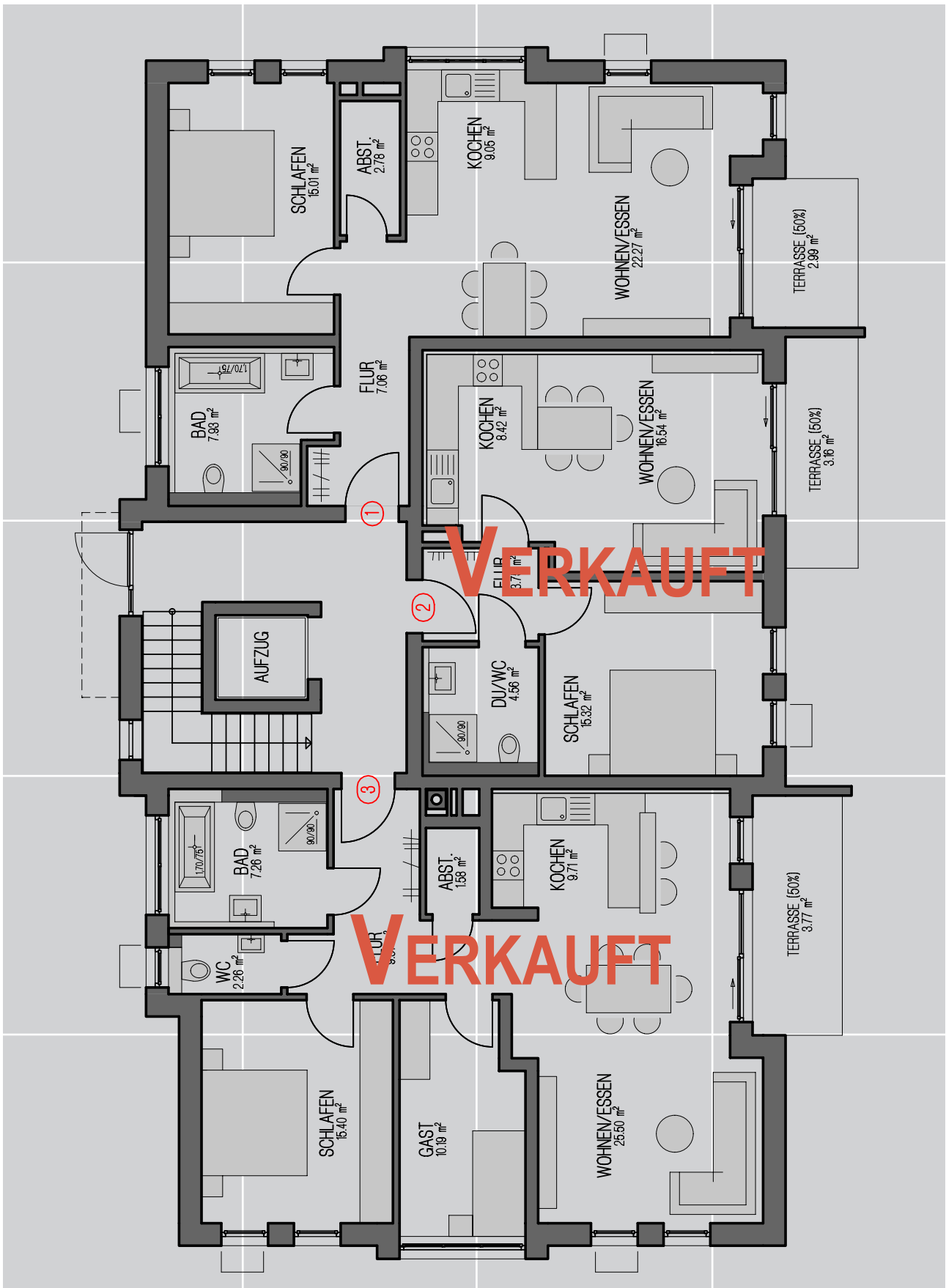
Wohnungs- und Stellplatzübersicht

WOHNUNGEN					
Geschoss	Whg.-Nr.	Zimmer	Lage	Größe	Verkaufsstand
Erdgeschoss	1	2	südwest	67 m ²	FREI
Erdgeschoss	2	2	west	52 m ²	VERKAUFT
Erdgeschoss	3	3	nordwest	85 m ²	VERKAUFT
Obergeschoss	4	2	südwest	67 m ²	VERKAUFT
Obergeschoss	5	2	west	52 m ²	VERKAUFT
Obergeschoss	6	3	nordwest	85 m ²	VERKAUFT
Dachgeschoss	7	2	südwest	61 m ²	VERKAUFT
Dachgeschoss	8	2	west	49 m ²	VERKAUFT
Dachgeschoss	9	3	nordwest	79 m ²	VERKAUFT
STELLPLÄTZE					
FT-Garage*	10	VERKAUFT	Offener SP*	12	VERKAUFT
FT-Garage*	11	VERKAUFT	Offener SP	13	FREI
FT-Garage*	17	VERKAUFT	Offener SP	14	VERKAUFT
FT-Garage*	18	VERKAUFT	Offener SP	15	FREI
FT-Garage*	19	VERKAUFT	Offener SP*	16	FREI
FT-Garage*	21	VERKAUFT	Carport*	20	VERKAUFT
*inkl. Leerrohrzuführung für Nachrüstung Elektromobilität					



WOHNEN IM ZENTRUM

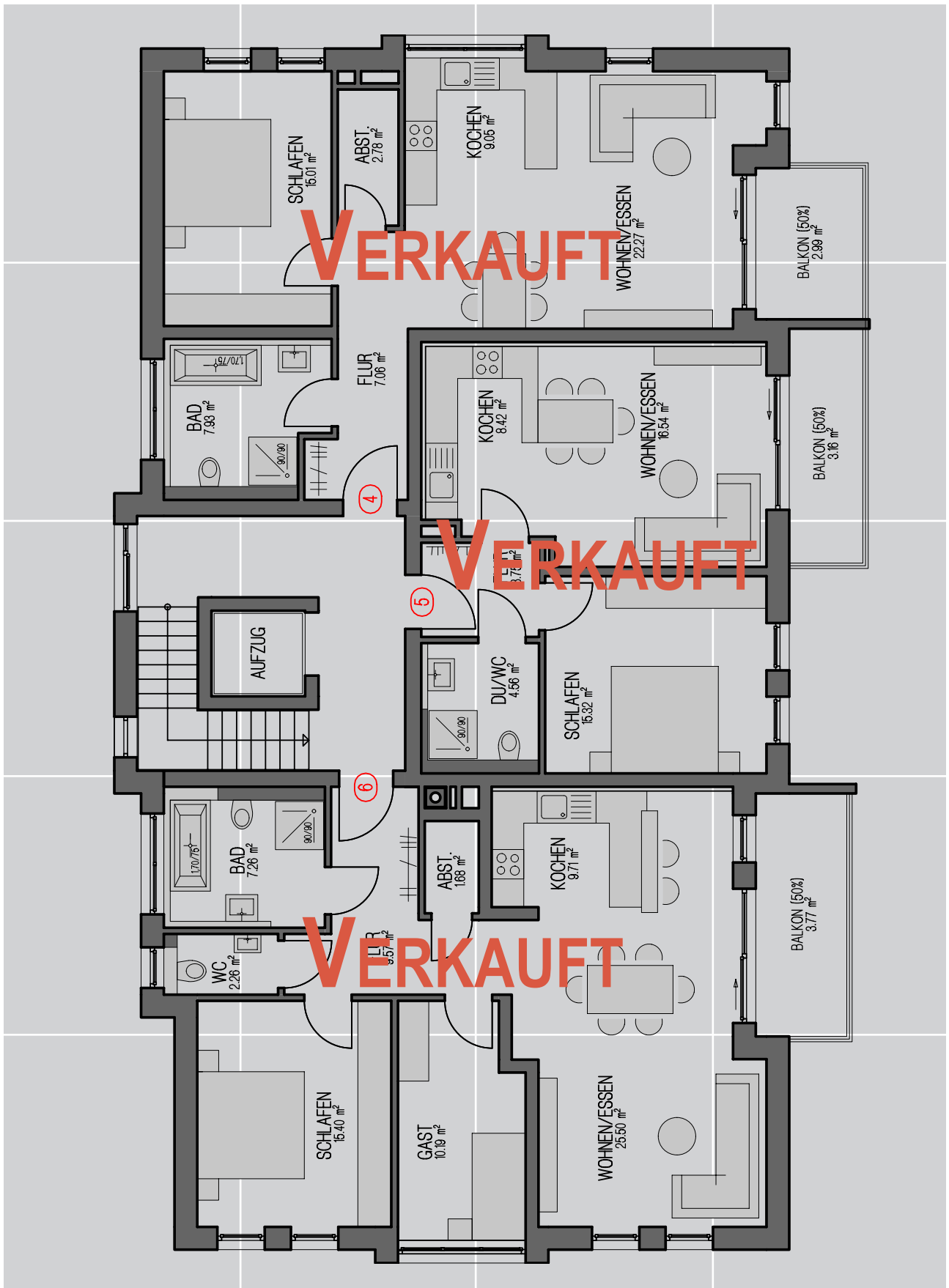
Erdgeschoss unmaßstäblich





WOHNEN IM ZENTRUM

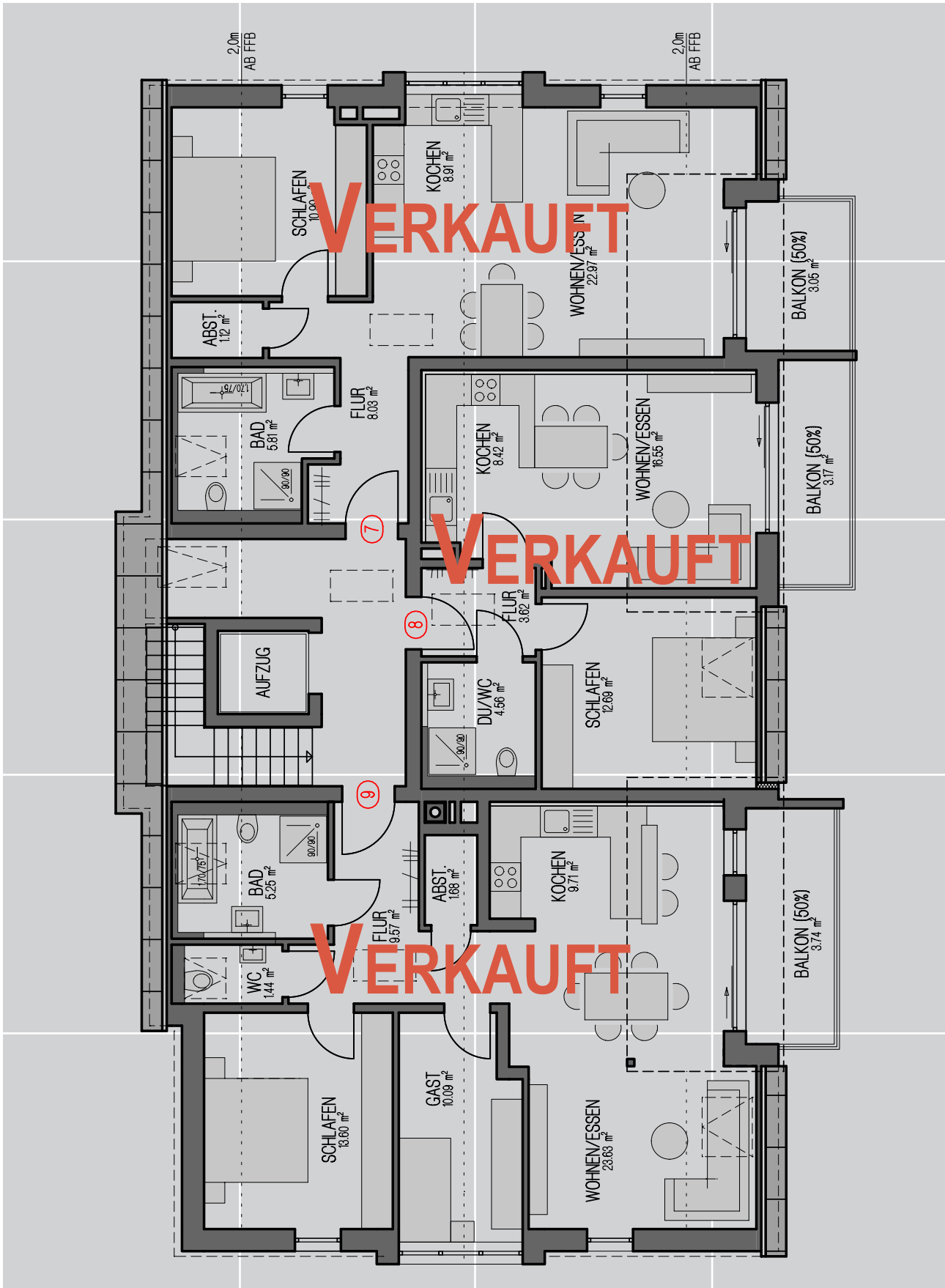
Obergeschoss unmaßstäblich





WOHNEN IM ZENTRUM

Dachgeschoss unmaßstäblich





WOHNEN IM ZENTRUM

Untergeschoss + Stellplätze unmaßstäblich

