

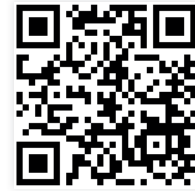


Heinrich Hebel®

Bauen für Wohnen und Business

FAMILIENHAUS

H 136



3D-Visualisierung

Zimmer
5

Außenmaße
10,48 m x 8,86 m

Wohnfläche
136 m²

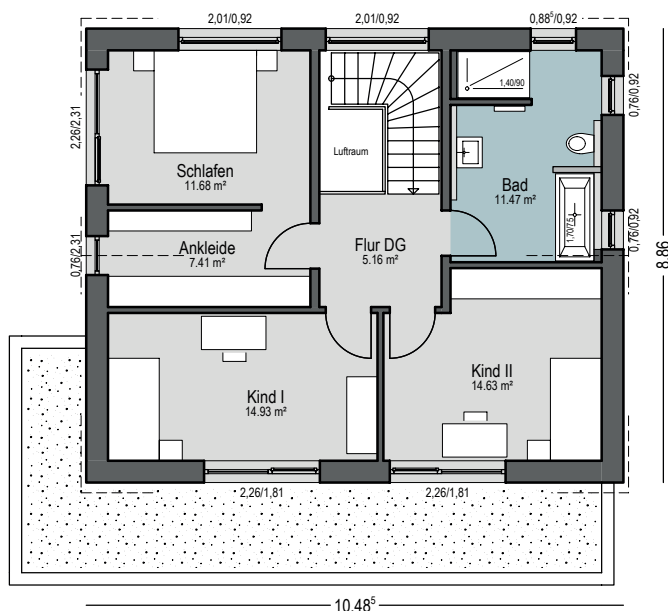
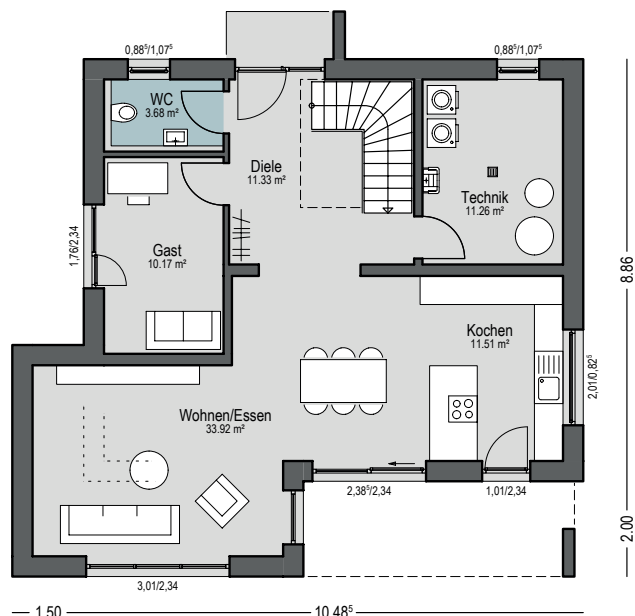
Nutzfläche
11 m²



HEINRICH-HEBEL.DE

Erdgeschoss

Diele	11,33 m ²
Kochen	11,51 m ²
Wohnen/Essen	33,92 m ²
Gast	10,17 m ²
WC	3,68 m ²
Wohnfläche	70,60 m²



Dachgeschoss

Flur DG	5,16 m ²
Bad	11,47 m ²
Kind I	14,93 m ²
Kind II	14,63 m ²
Ankleide	7,41 m ²
Schlafen	11,68 m ²
Wohnfläche	65,28 m²

Energieeffizienzhaus nach Gebäude-Energiegesetz 2023

- mit:
- Ziegelaußenwände 36,5 cm und Wärmedämmung
 - Fenster mit besonderer Dreifachverglasung
 - Luft-Wasser-Wärmepumpe
 - Photovoltaikanlage
 - Fußbodenheizung

Angebotpreis schlüsselfertig mit Bodenplatte

Gehobene Ausstattung gemäß „Modern Line 2020+“

- inkl.:
- firsthoher Ausbau im Dachgeschoss
 - Eingangsüberdachung
 - großzügiges Badezimmer mit Handtuchwärmekörper
 - Duschelement gefliest, bodeneben
 - Wohnen/Essen Südseite mit elektrischen Jalousieanlagen
 - großformatige Fensterelemente, Schiebetür in Wohnen

444.900,-- €

unverbindliche Farb- und Architekturdarstellung



Heinrich Hebel[®]
Bauen für Wohnen und Business

Heinrich Hebel Wohnbau GmbH

Hohlenstein 6 · 89522 Heidenheim

www.heinrich-hebel.de

Telefon: +49 (0) 7321 95020

E-Mail: info@heinrich-hebel.de