



**Heinrich Hebel®** Heidenheim  
Wir bauen für Ihr Leben gern

„URBANES WOHNEN“

**CARL-SCHWENK-STRASSE**



HEIDENHEIM / BRENZ



# VORSTELLUNG PROJEKT



## Stadtnah - voll im Trend

Unser Projekt „**Urbanes Wohnen**“ steht für moderne Architektur und hohen Wohnkomfort.

Viele Fensterflächen bedeuten helle Wohnräume. Großzügige Balkone bieten besondere Aufenthaltsqualität bei Wahrung der Privatsphäre. Zeitgemäße Grundrisse, großzügige Bäder, Jalousieanlagen und nicht zuletzt Parkettböden tragen zum Wohlbefinden in der eigenen Wohnung bei.

Darüber hinaus ermöglichen ein Aufzug vom Tiefgaragengeschoss in alle Wohnetagen, Balkone mit reduzierten Schwellen sowie großzügig geplante Wohnungen generationenübergreifendes Wohnen.

Energieeffizientes Wohnen wird nicht nur durch hohe Anforderungen an die Wärmedämmung von Wänden und Fenstern ermöglicht, sondern erst in Kombination mit innovativer Anlagentechnik erzielt. Dies bedeutet wiederum angenehmes Raumklima mit günstigen Heizkosten auf dem Niveau eines Gebäudes nach Gebäude-Energie-Gesetz (GEG).

Durch die Erfüllung dieser Vorgaben wird ein effizientes Verhältnis von Energieeinsatz zu Wärmebereitstellung erreicht.

Entsprechend der Photovoltaik-Pflichtverordnung (PVPf-VO) ist zukunftsorientiert eine

Photovoltaikanlage zur Energieunterstützung der Heizungsanlage vorgesehen.

Unsere Wohnungen bieten angenehmes Wohnen nahe der Stadt und somit hohe Wohn- und Lebensqualität.

Ob sportiver Single, dynamische Familien oder aktives Paar, in unseren Wohnungen kann jeder seine Zufriedenheit finden. Sie erfüllen Anforderungen in vielfältiger Weise.

Lassen Sie sich durch die vorliegende Baubeschreibung von der Einzigartigkeit dieses Wohnobjektes überzeugen.

Wir wollen Sie für unser Projekt begeistern.



# LAGE PROJEKT



## Lageplan unmaßstäblich



# HAUS 1 + 2 // WOHNUNG 1 - 3

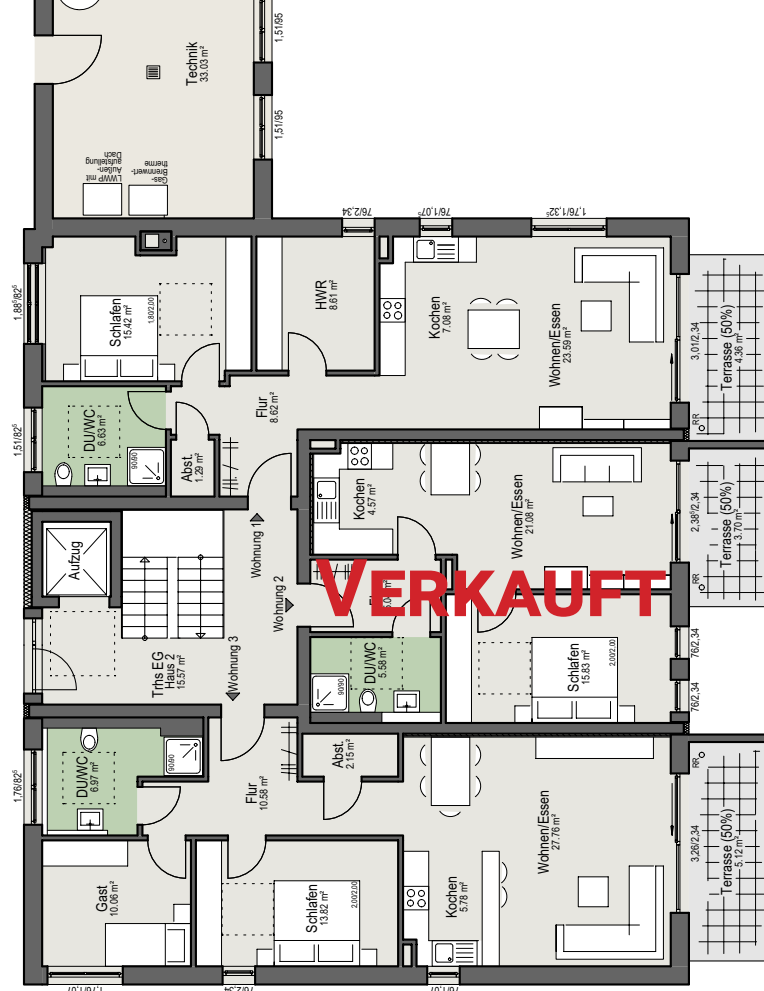


Erdgeschoss unmaßstäblich

Haus 1



Haus 2



# HAUS 1 + 2 // WOHNUNG 4-6



## 1. Obergeschoss unmaßstäblich

Haus 1



Haus 2



# HAUS 1 + 2 // WOHNUNG 7 - 9

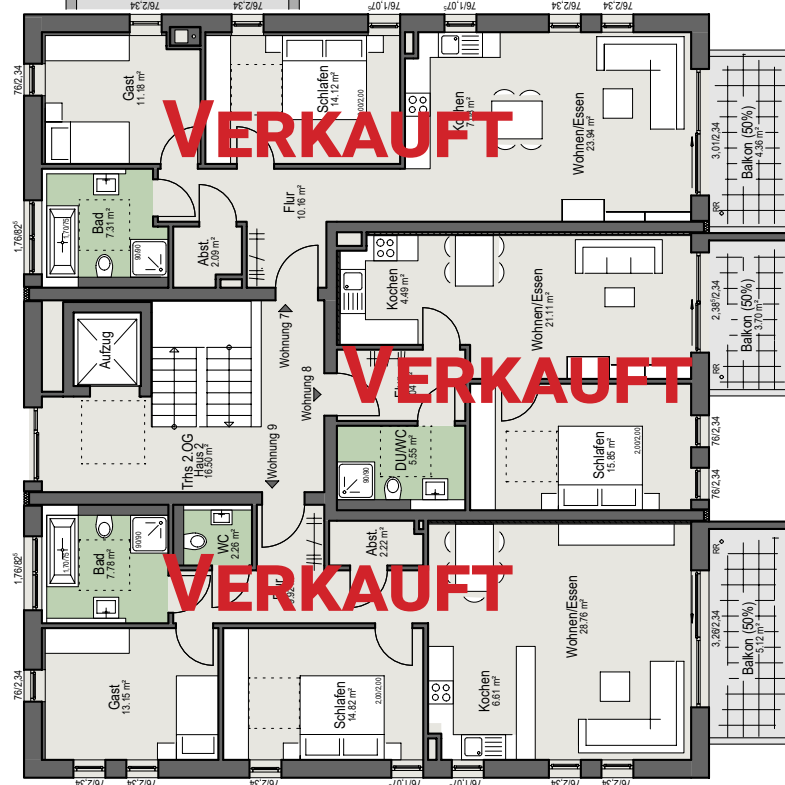


## 2. Obergeschoss unmaßstäblich

Haus 1



Haus 2





# HAUS 1 + 2 // WOHNUNG 10 + 11

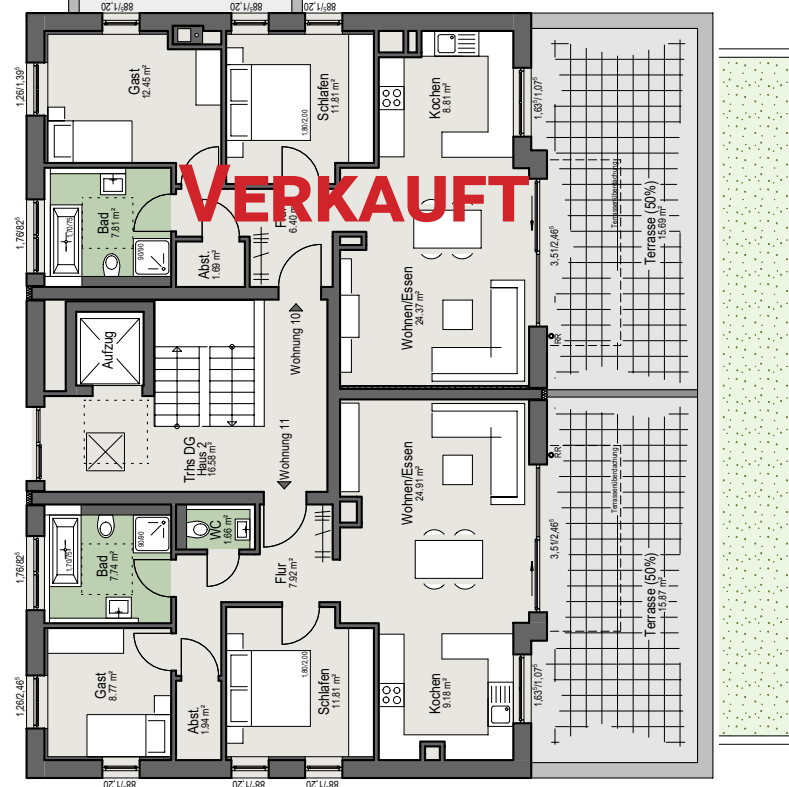


## Dachgeschoss unmaßstäblich

Haus 1



Haus 2



# TIEFGARAGE // KELLERRÄUME



## Untergeschoss unmaßstäblich

