



Heinrich Hebel[®] Heidenheim
Wir bauen für Ihr Leben gern

„AUSSICHT VOM ERBISBERG“

STADTTEIL MERGELSTETTEN



HEIDENHEIM / BRENZ

VORSTELLUNG PROJEKT



Stadtnah - und doch im Grünen

Unser Projekt „**Aussicht vom Erbisberg**“ steht für moderne Architektur und hohen Wohnkomfort.

Die Südhanglage mit Balkonen und Terrassen bietet besondere Aufenthaltsqualität bei Wahrung der Privatsphäre. Viele Fensterflächen bedeuten helle Wohnräume. Zeitgemäße Grundrisse, großzügige Bäder, elektrische Rollläden- und Jalousieanlagen und nicht zuletzt Parkettböden tragen zum Wohlbefinden in der eigenen Wohnung bei.

Darüber hinaus ermöglichen Balkone mit reduzierten Schwellen sowie großzügig geplante Wohnungen generationenübergreifendes Wohnen.

Für den nachträglichen Einbau einer gegebenenfalls durch die Eigentümergemeinschaft gewünschte Liftanlage ist die Planung bereits ausgelegt und die Ausführung vorgesehen.

Energieeffizientes Wohnen wird nicht nur durch hohe Anforderungen an die Wärmedämmung von Wänden und Fenstern ermöglicht, sondern erst in Kombination mit innovativer Anlagentechnik erzielt.

Dies bedeutet wiederum angenehmes Raumklima mit günstigen Heizkosten auf dem Niveau eines Gebäudes nach Gebäude-Energie-Gesetz (GEG).

Durch die Erfüllung dieser Vorgaben wird ein effizientes Verhältnis von Energieeinsatz zu Wärmebereitstellung erreicht.

Entsprechend der Photovoltaik-Pflichtverordnung (PVPf-VO) ist zukunftsorientiert eine Photovoltaikanlage zur Energieunterstützung der Heizungsanlage vorgesehen.

Unsere Wohnungen bieten angenehmes Wohnen nahe der Stadt - und doch im Grünen - und somit hohe Wohn- und Lebensqualität.

Ob sportiver Single, dynamische Familien oder aktives Paar, in unseren Wohnungen kann jeder seine Zufriedenheit finden. Sie erfüllen Anforderungen in vielfältiger Weise.

Lassen Sie sich durch die Baubeschreibung von der Einzigartigkeit dieses Wohnobjektes überzeugen.

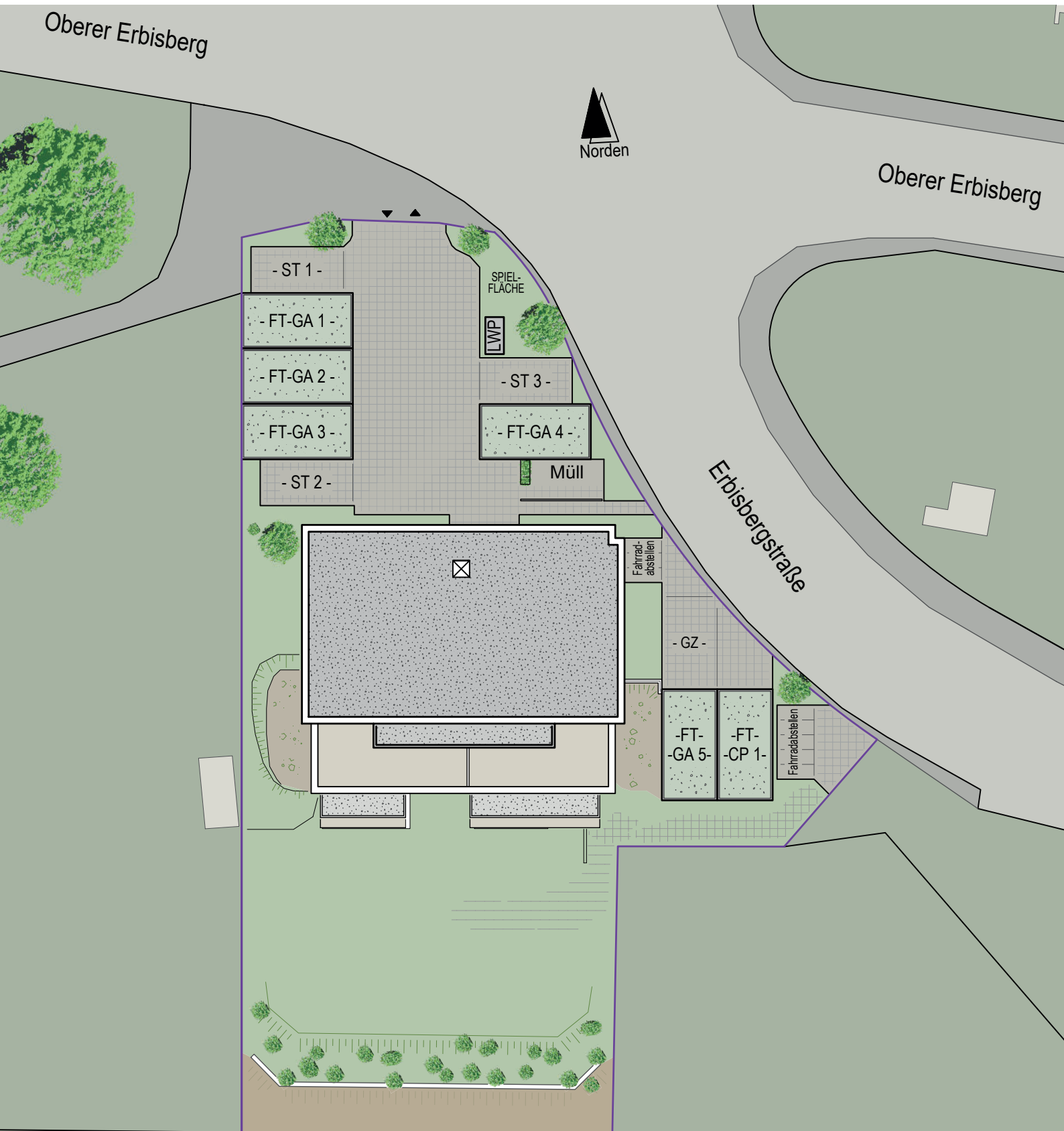
Wir wollen Sie für unser Projekt begeistern.



LAGE PROJEKT



Lageplan unmaßstäblich



WOHNUNG 1 + 2



Gartengeschoss - Untergeschoss unmaßstäblich



Wohnfläche Wohnung 1: 57 m²

zugeordneter Abstellraum Keller 1 UG: 4 m²

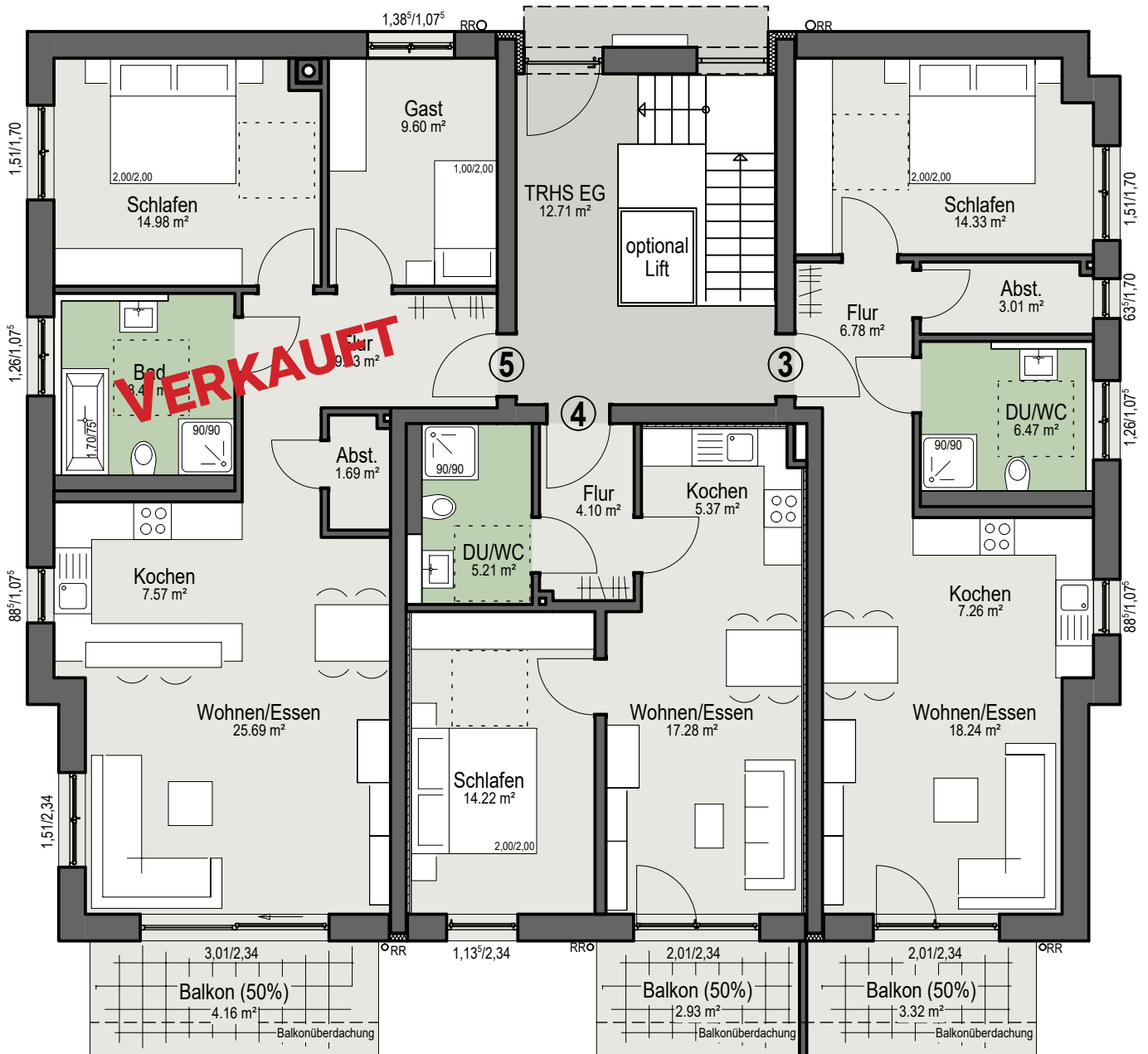
Wohnfläche Wohnung 2: 59 m²

zugeordneter Abstellraum Keller 2 UG: 4 m²

WOHNUNG 3 - 5



Erdgeschoss unmaßstäblich



Wohnfläche Wohnung 3: 59 m²
zugeordneter Abstellraum Keller 3 UG: 2 m²

Wohnfläche Wohnung 4: 49 m²
zugeordneter Abstellraum Keller 4 UG: 5 m²

Wohnfläche Wohnung 5: 81 m²
zugeordneter Abstellraum Keller 5 UG: 4 m²

WOHNUNG 6 + 7



Dachgeschoss unmaßstäblich



Wohnfläche Wohnung 6: 68 m²
zugeordneter Abstellraum Keller 6 UG: **3 m²**

Wohnfläche Wohnung 7: 57 m²
zugeordneter Abstellraum Keller 7 UG: **5 m²**