



**Heinrich Hebel®**

Bauen für Wohnen und Business

# FAMILIENHAUS

## H 136



3D-Visualisierung

Zimmer  
5

Außenmaße  
10,48 m x 8,86 m

Wohnfläche  
136 m<sup>2</sup>

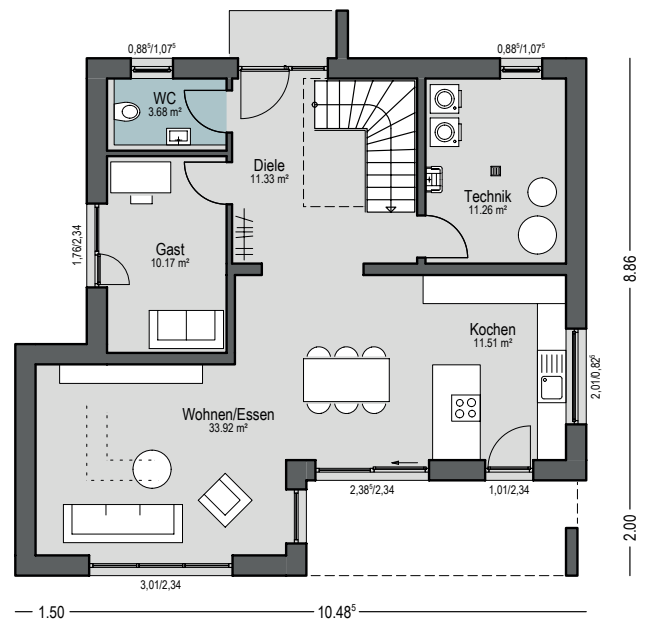
Nutzfläche  
11 m<sup>2</sup>



HEINRICH-HEBEL.DE

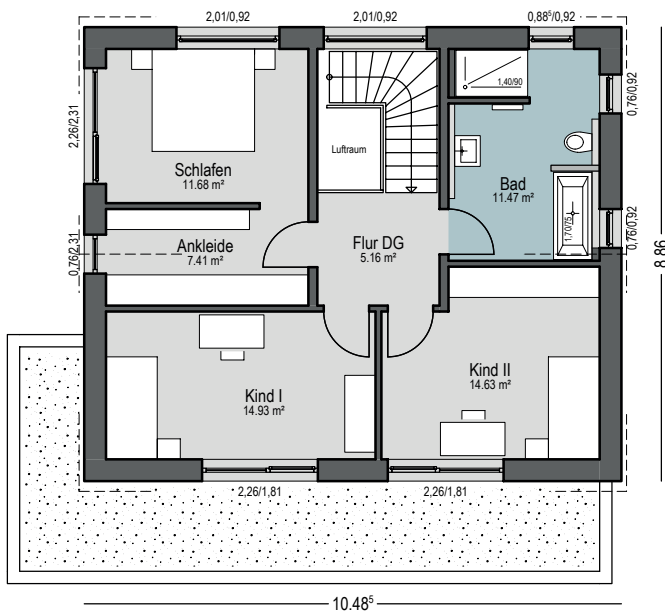
# Erdgeschoss

Diele	11,33 m <sup>2</sup>
Kochen	11,51 m <sup>2</sup>
Wohnen/Essen	33,92 m <sup>2</sup>
Gast	10,17 m <sup>2</sup>
WC	3,68 m <sup>2</sup>
<b>Wohnfläche</b>	<b>70,60 m<sup>2</sup></b>



# Dachgeschoss

Flur DG	5,16 m <sup>2</sup>
Bad	11,47 m <sup>2</sup>
Kind I	14,93 m <sup>2</sup>
Kind II	14,63 m <sup>2</sup>
Ankleide	7,41 m <sup>2</sup>
Schlafen	11,68 m <sup>2</sup>
<b>Wohnfläche</b>	<b>65,28 m<sup>2</sup></b>



unverbindliche Farb- und Architekturdarstellung



**Heinrich Hebel**<sup>®</sup>  
Bauen für Wohnen und Business

Heinrich Hebel Wohnbau GmbH

Hohlenstein 6 · 89522 Heidenheim  
www.heinrich-hebel.de

Telefon: +49 (0) 7321 95020  
E-Mail: info@heinrich-hebel.de