



Heinrich Hebel®

Bauen für Wohnen und Business

STADTHAUS

H 161



3D-Visualisierung

Zimmer
5

Außenmaße
10,61 m x 10,61 m

Wohnfläche
161 m²

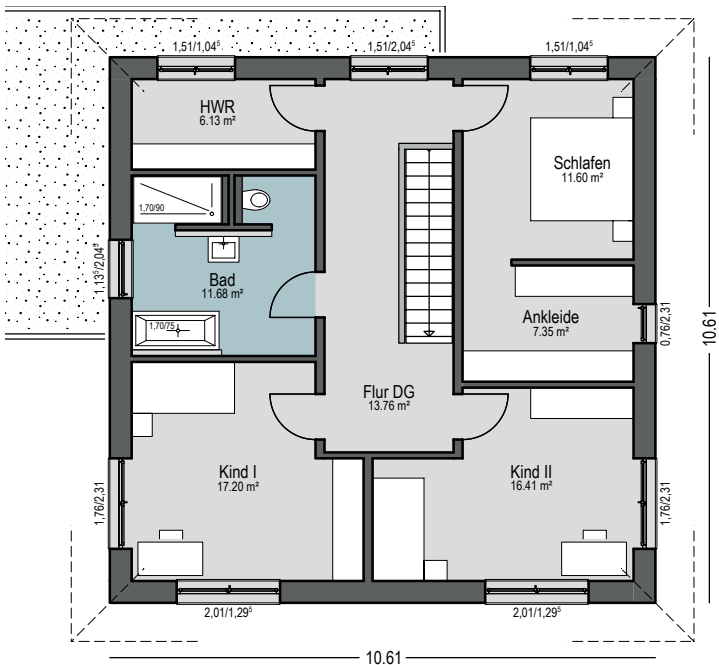
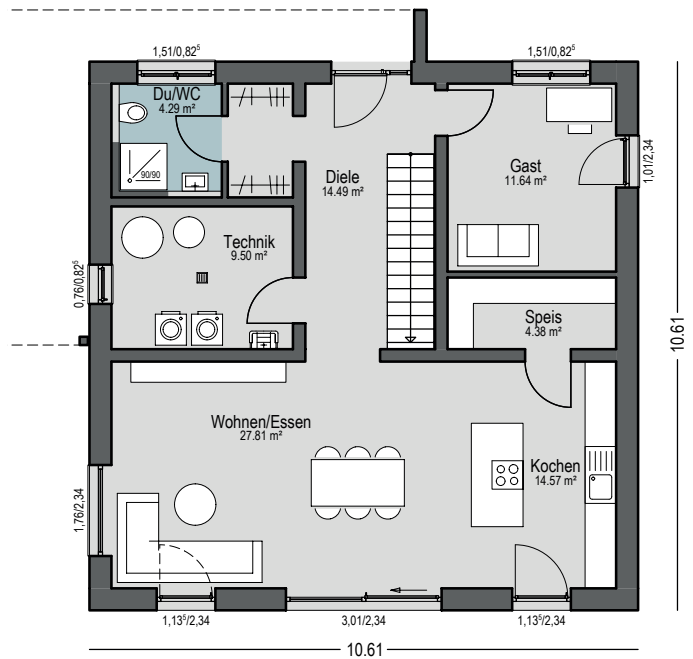
Nutzfläche
10 m²



HEINRICH-HEBEL.DE

Erdgeschoss

| | |
|-------------------|----------------------------|
| Diele | 14,49 m ² |
| Wohnen/Essen | 27,81 m ² |
| Kochen | 14,57 m ² |
| Speis | 4,38 m ² |
| Gast | 11,64 m ² |
| DU/WC | 4,29 m ² |
| Wohnfläche | 77,18 m² |



Dachgeschoss

| | |
|-------------------|----------------------------|
| Flur DG | 13,76 m ² |
| Bad | 11,68 m ² |
| Kind I | 17,20 m ² |
| Kind II | 16,41 m ² |
| Ankleide | 7,35 m ² |
| Schlafen | 11,60 m ² |
| HWR | 6,13 m ² |
| Wohnfläche | 84,13 m² |

unverbindliche Farb- und Architekturdarstellung



Heinrich Hebel[®]
Bauen für Wohnen und Business

Heinrich Hebel Wohnbau GmbH

Hohlenstein 6 · 89522 Heidenheim
www.heinrich-hebel.de

Telefon: +49 (0) 7321 95020
E-Mail: info@heinrich-hebel.de