



Heinrich Hebel[®] Heidenheim
Wir bauen für Ihr Leben gern

DOPPELHAUS „HÖHE II“

FAMILIEN - HÄUSER



NIEDERSTOTZINGEN

VORSTELLUNG PROJEKT



Familien-Doppelhäuser wieder voll im Trend

Gestiegene Baukosten und Grundstückspreise als auch höhere Kosten für Finanzierungen machen Doppelhäuser wieder attraktiv.

Ein Doppelhaus ist hinsichtlich des Preis-Leistungs-verhältnisses begehrt. Es ist die kompakte Variante eines Einfamilienhauses und bietet niedrigere Energiekosten.

Mindestens eine Außenwand wird vor Umwelteinflüssen geschützt, wodurch auch der Transmissionswärmeverlust reduziert ist.

Ein Doppelhausgrundstück muss jedoch nicht zwangsläufig klein sein, durch effektive Konzepte und Planungen sind diese immer dann attraktiv, wenn sie ideal erschlossen sind und vorzugsweise auf der Südseite ein Gartengrundstück mit Freisitz haben.

Das alles bieten unsere Doppelhäuser „Höhe II“ in Niederstotzingen.

Funktionelle Planungen, individuell und nicht von der Stange machen die Grundrisse von Heinrich Hebel Heidenheim interessant.

Genau auf die örtlichen Gegebenheiten abgestimmt, im grünen Umfeld und dennoch stadtnah gelegen, zeichnen sich unsere geplanten Familien-Doppelhäuser aus.

Unser „**Familien-Doppelhaus Höhe II**“ ohne Unterkellerung steht für moderne Architektur und hohen Wohnkomfort. Großformatige Fensterflächen bedeuten helle Wohnräume, das Grundstück bietet besondere Aufenthaltsqualität bei Wahrung der Privatsphäre.

Zeitgemäße Grundrisse, großzügige Bäder, Fußbodenheizungen, Handtuchwärmekörper in den Bädern sowie teilweise elektrische Jalousieanlagen und nicht zuletzt die gewählte Ausstattung in den Wohnbereichen tragen zum Wohlbefinden in den eigenen vier Wänden bei.

Energieeffizientes Wohnen wird nicht erst ermöglicht durch hohe Wärmedämmung an Wänden und Fenstern. Kombiniert mit innovativer Anlagentechnik, wird die Begrenzung des Energiebedarfes erzielt. Dies bedeutet wiederum ein angenehmes Raumklima mit günstigen Heizkosten.

Entsprechend der Photovoltaik-Pflicht-Verordnung (PVPf-VO) wird zukunftsorientiert eine Photovoltaikanlage je Haus montiert. Diese bietet eigene Energieerzeugung und somit die Unterstützung der Wärmepumpen-Heizungsanlage. Ein wichtiger Schritt, weg von fossilen Energieträgern, hin zu erneuerbaren Energien und der Reduzierung des CO₂-Ausstosses.

**Lassen Sie sich von der Einzigartigkeit dieses Wohnprojektes überzeugen.
Wir wollen Sie für unser Projekt begeistern.**



LAGE PROJEKT



Lageplan unmaßstäblich

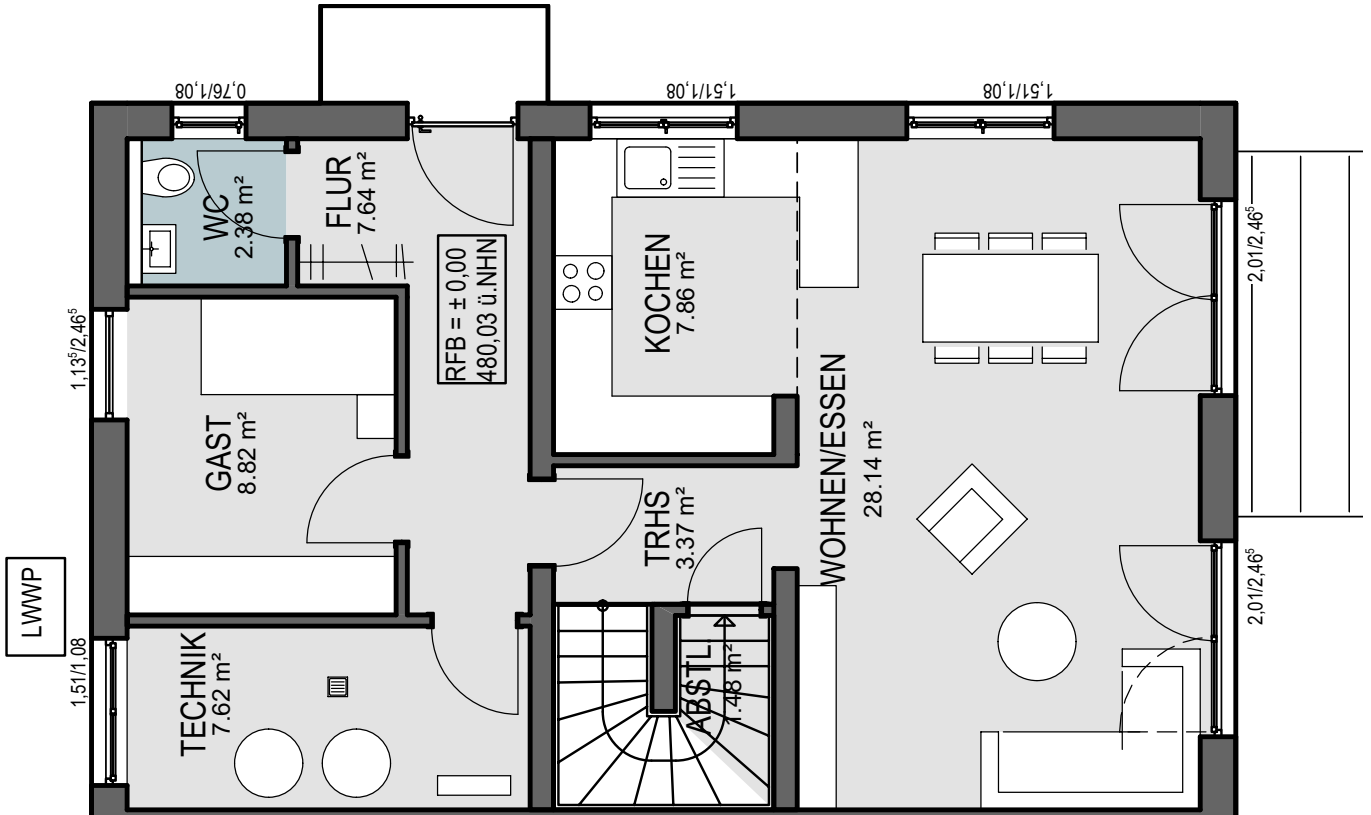


HAUS A + B

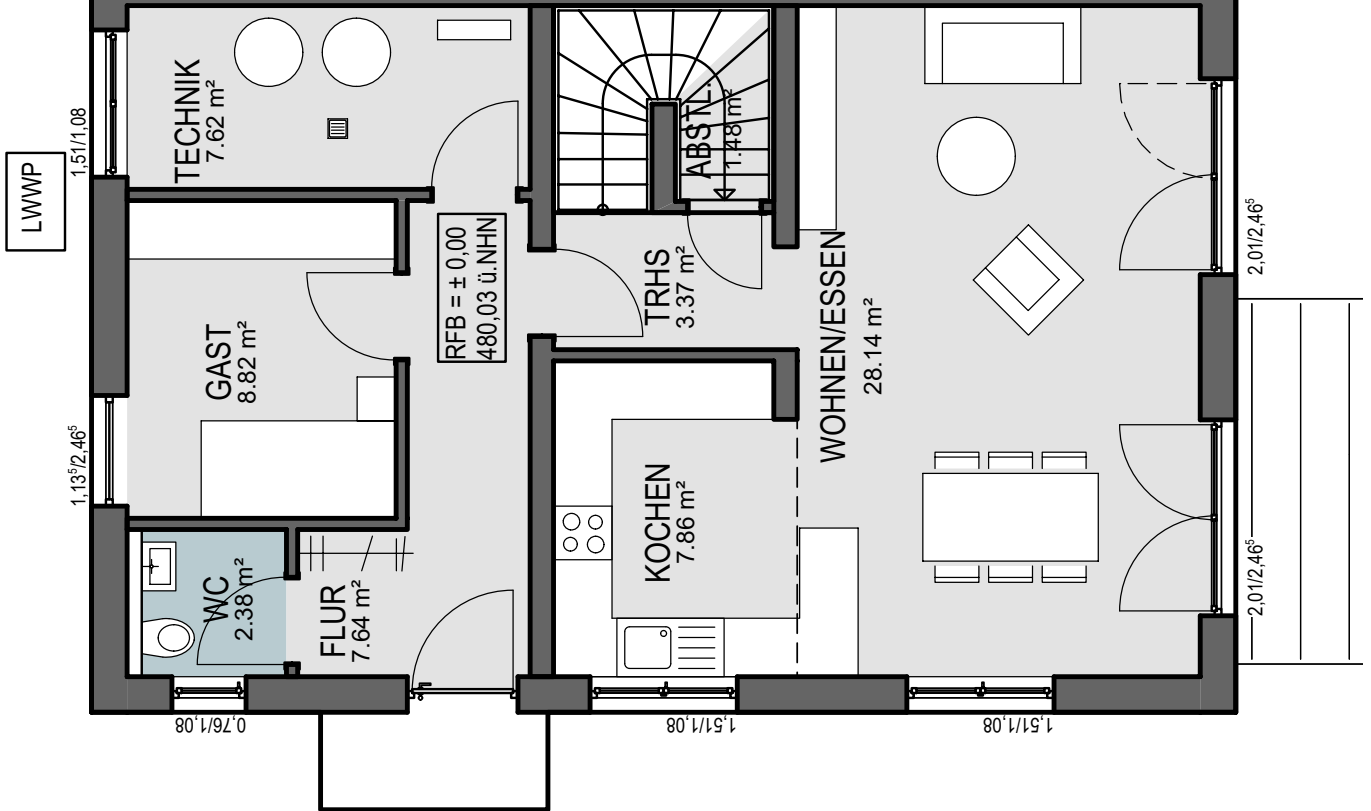
Erdgeschoss unmaßstäblich



Haus A



Haus B

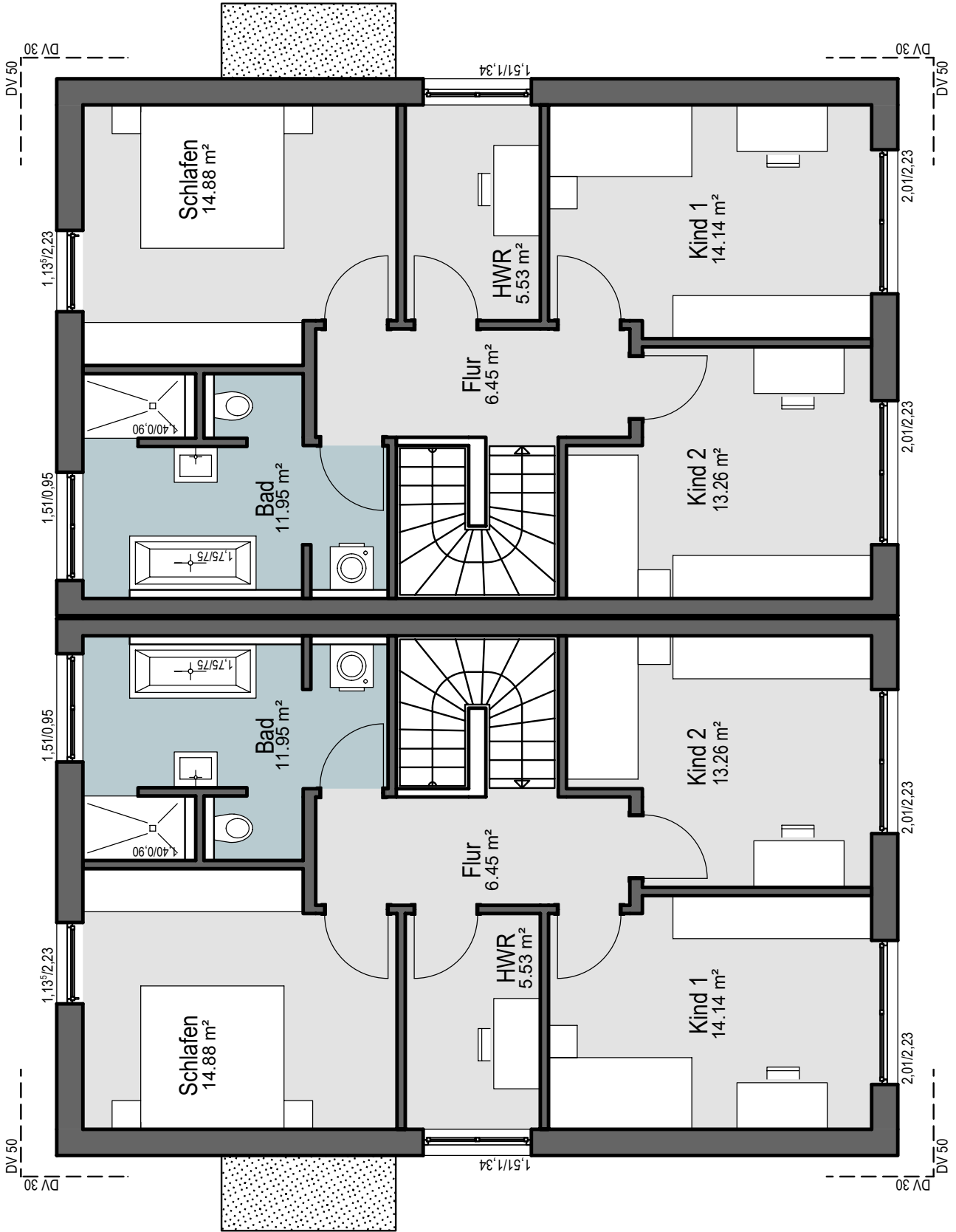


HAUS A + B

Dachgeschoss unmaßstäblich



Haus A



Haus B