



**Heinrich Hebel**<sup>®</sup> Heidenheim  
Wir bauen für Ihr Leben gern

„REUTENEN SÜD I“

# FAMILIEN-REIHENHAUS

Klimafreundlicher Neubau

KfW-förderfähig



HEIDENHEIM / BRENZ



# VORSTELLUNG PROJEKT



## Familien-Reihenhäuser wieder voll im Trend

Gestiegene Baukosten und Grundstückspreise als auch höhere Kosten für Finanzierungen machen Einfamilienhäuser „in Reihe gebaut“ wieder attraktiv.

Ein Reihenhaus ist hinsichtlich des Preis-Leistungsverhältnisses unschlagbar. Es ist die kompakte Variante eines Einfamilienhauses und bietet niedrigere Energiekosten.

Mindestens eine Außenwand wird vor Umwelteinflüssen geschützt, wodurch auch der Transmissionswärmeverlust reduziert ist.

Ein Reihenhausgrundstück muss jedoch nicht zwangsläufig klein sein, durch effektive Konzepte und Planungen sind diese immer dann attraktiv, wenn sie ideal erschlossen sind und vorzugsweise auf der Westseite ihr Gartengrundstück haben.

Das alles bieten die Familien-Reihenhäuser „Reutene Süd I“ in Heidenheim.

Funktionelle Planungen, individuell und nicht von der Stange machen die Grundrisse von Heinrich Hebel Heidenheim interessant.

Genau auf die örtlichen Gegebenheiten abgestimmt, im grünen Umfeld und dennoch stadtnah gelegen, zeichnen sich die geplanten Familien-Reihenhäuser aus.

Unser „**Reihenhaus Reutene Süd I**“ ohne Unterkellerung steht für moderne Architektur und hohen Wohnkomfort. Großformatige Fensterflächen bedeuten helle Wohnräume, das Grundstück bietet besondere Aufenthaltsqualität bei Wahrung der Privatsphäre.

Zeitgemäße Grundrisse, großzügige Bäder, Fußbodenheizungen, Handtuchwärmekörper in den Bädern sowie teilweise elektrische Jalousieanlagen und nicht zuletzt die gewählte Ausstattung in den Wohnbereichen tragen zum Wohlbefinden in den eigenen vier Wänden bei.

**Energieeffizientes Wohnen** wird nicht erst ermöglicht durch hohe Wärmedämmung an Wänden und Fenstern. Kombiniert mit innovativer Anlagentechnik, wird die Begrenzung des Energiebedarfes erzielt. Dies bedeutet wiederum ein angenehmes Raumklima mit günstigen Heizkosten auf dem Niveau eines „Klimafreundliches Neubaus - Wohngebäude“.

Entsprechend der Photovoltaik-Pflicht-Verordnung (PVPf-VO) wird zukunftsorientiert eine Photovoltaikanlage je Haus montiert.

Lassen Sie sich durch die vorliegende Baubeschreibung von der Einzigartigkeit dieses Wohnprojektes überzeugen. Wir wollen Sie für unser Projekt begeistern.



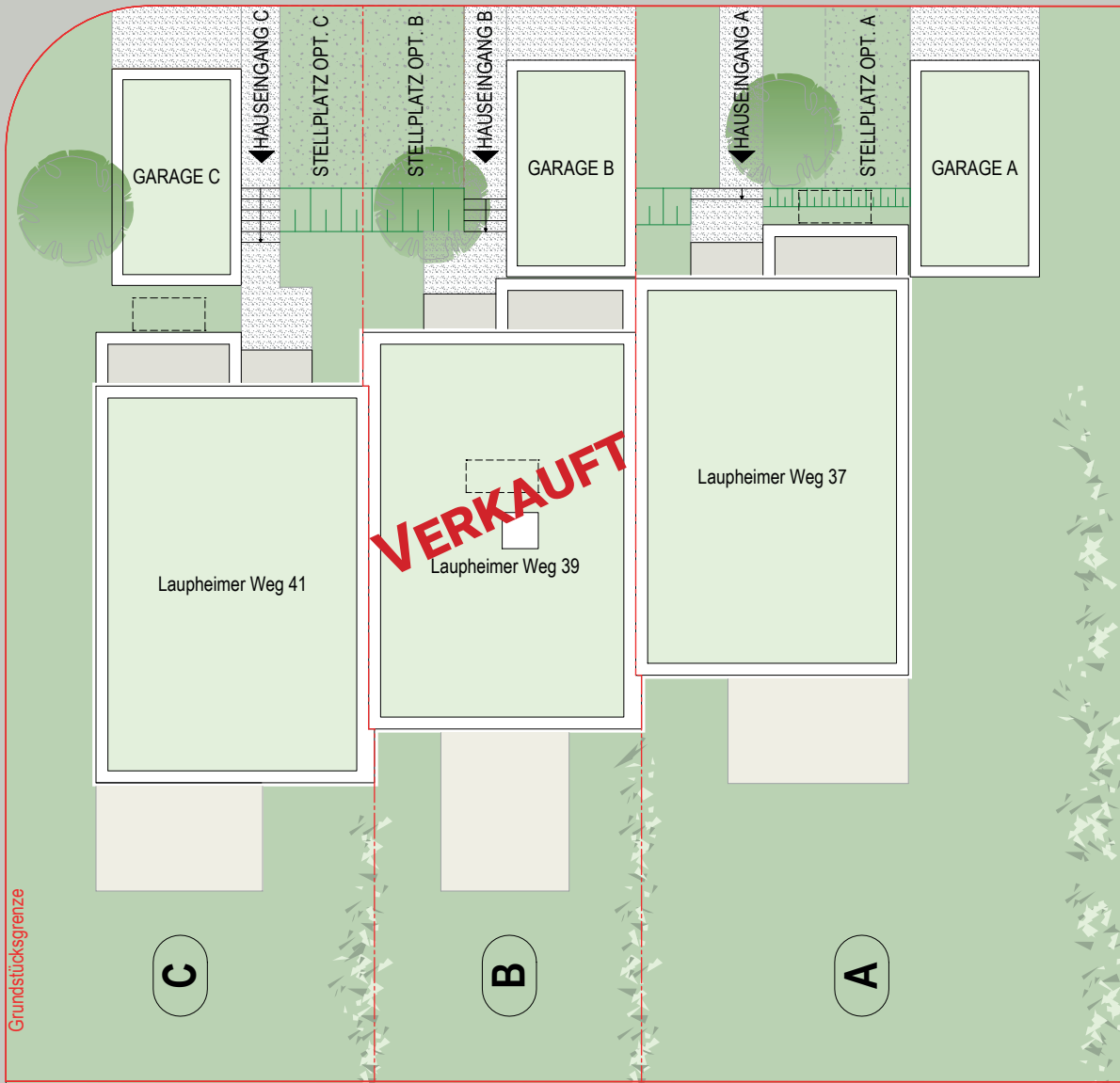
# LAGE PROJEKT

Lageplan unmaßstäblich



## Planstraße A1

Laupheimer Weg



Grundstücksgrenze

C

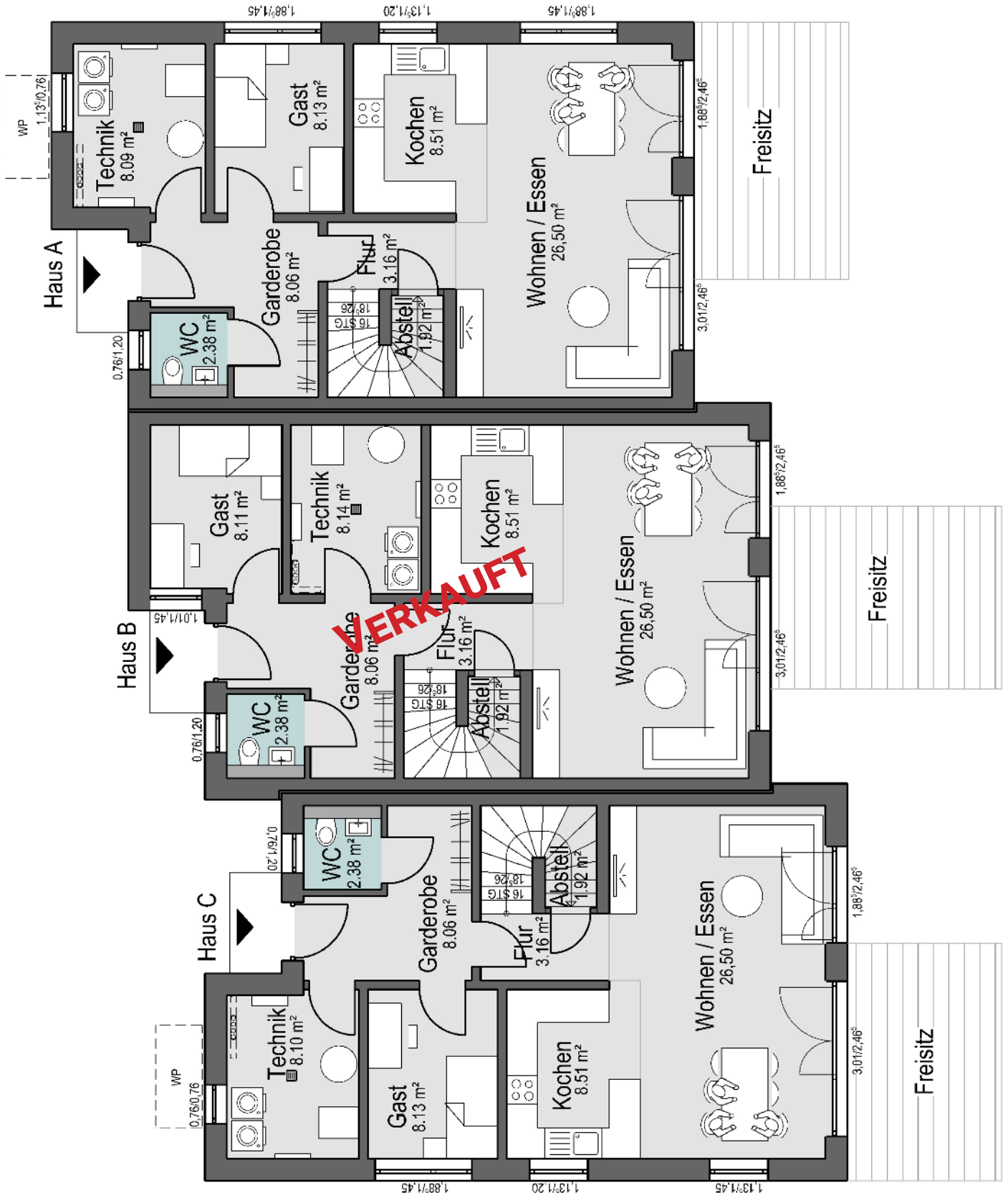
B

A

FIS. 3317

# HAUS A + B + C

## Erdgeschoss unmaßstäblich



# HAUS A + B + C

## Dachgeschoss unmaßstäblich

